



# Transat

## 2022 Montesson résidence de recherche en architecture et design

adresse Centre Hospitalier Théophile Roussel  
programme Transat des Ateliers Médicis  
équipe Aurélia Martin  
• designer



La résidence Transat s'est déroulée pendant quatre semaines autour de l'espace commun en milieu hospitalier.

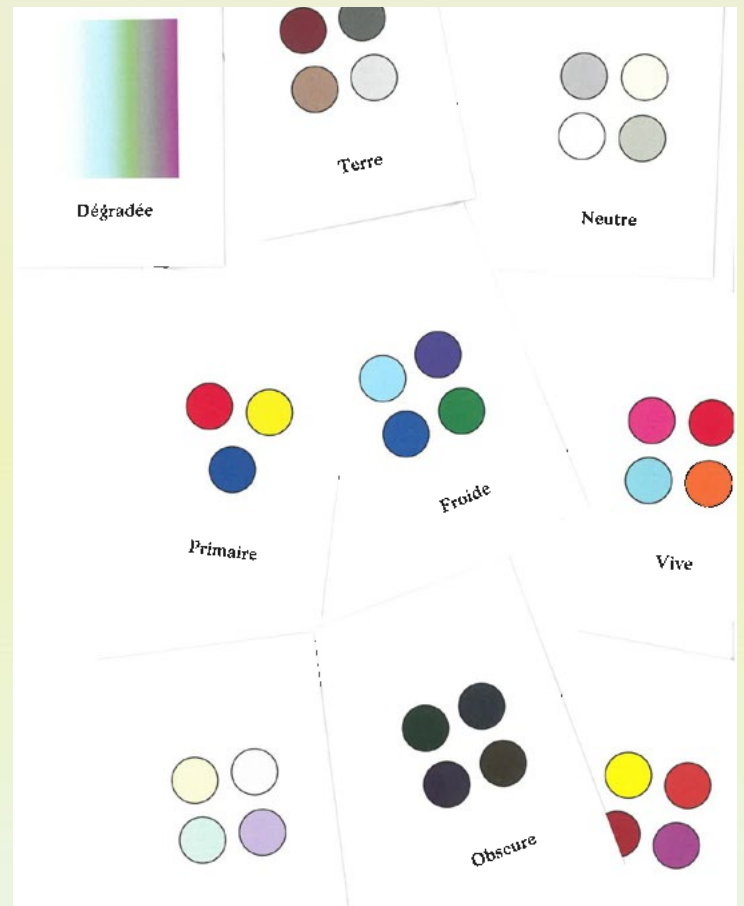
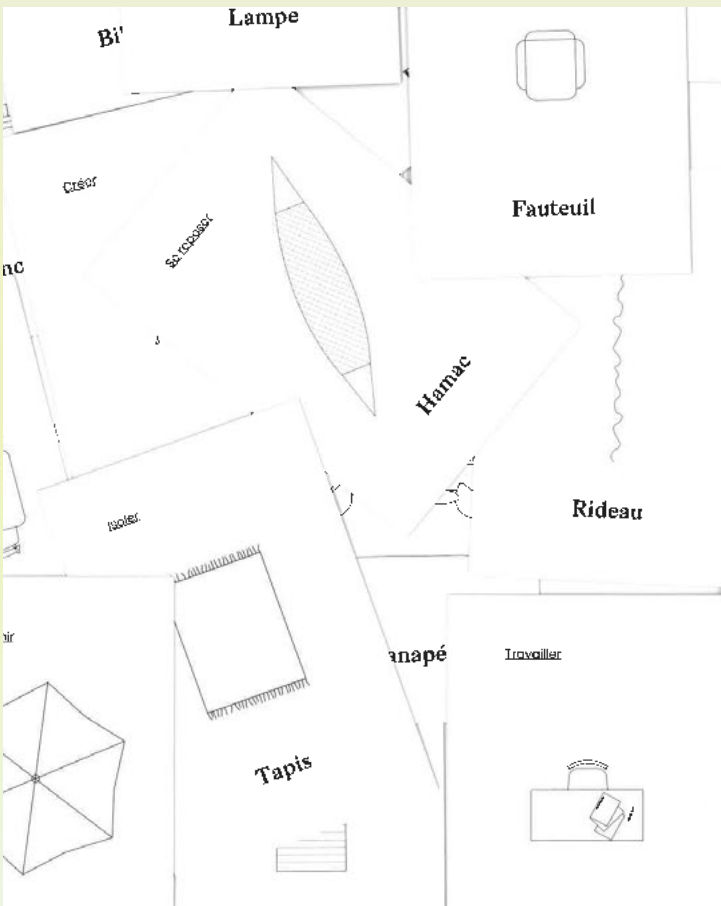
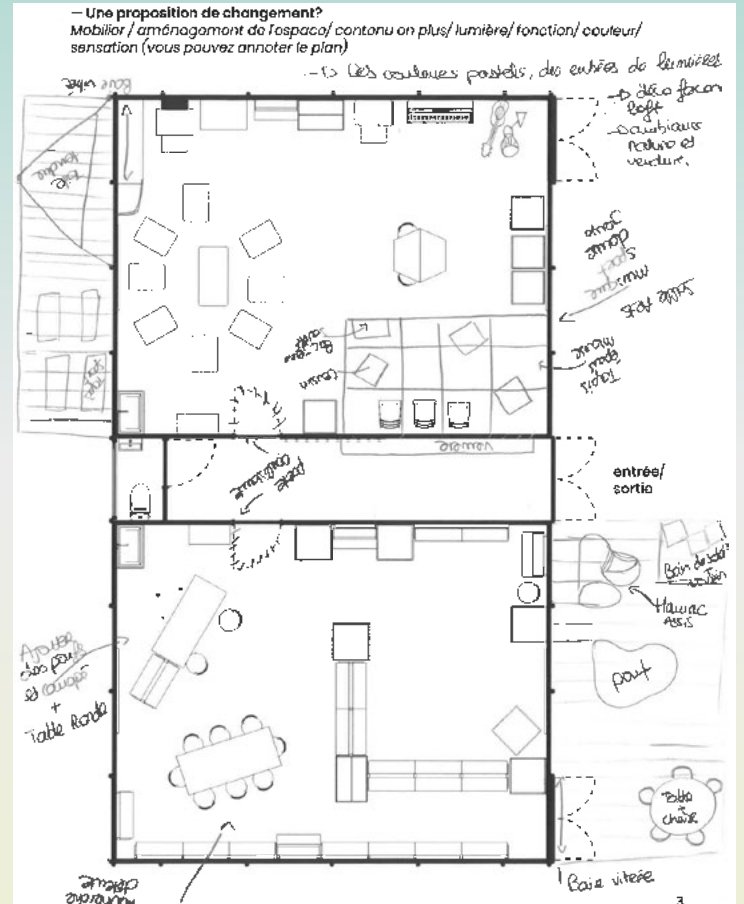
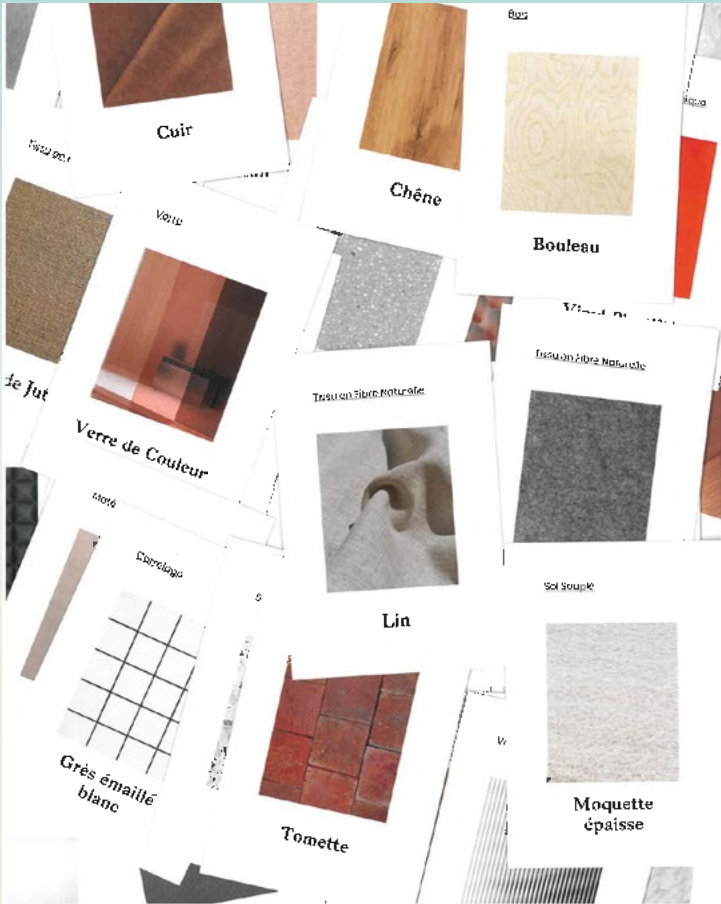
Nous avons travaillé durant l'été sur la bibliothèque patient de l'hôpital psychiatrique avec ses usagers. Cette résidence a été conçue en deux temps.

- Portraits d'espace et recueil de plans habités. Nous avons interviewé les différents agents de l'établissement et observé les différents usagers de la bibliothèque patient pour comprendre leurs rapports à celle-ci et les différents usages qui lui sont attribués.
- La commune. Dans un deuxième temps de recherche, nous avons travaillé avec les patients des différentes unités autour de la bibliothèque

idéale en hôpital psychiatrique. Nous avons travaillé sur la mise en place d'outils de médiation autour de l'architecture et créé des supports pour que les patients imaginent leur bibliothèque idéale. Avec les adultes, nous avons développé un plateau de jeu avec des cartes pour créer une dynamique de groupe et faciliter la participation et la création d'espaces. Avec les enfants, nous avons utilisé un support livret pour que chaque jeune développe son espace idéal à l'aide des cartes du plateau pour parler des couleurs, des usages, des matériaux du bâtiment.

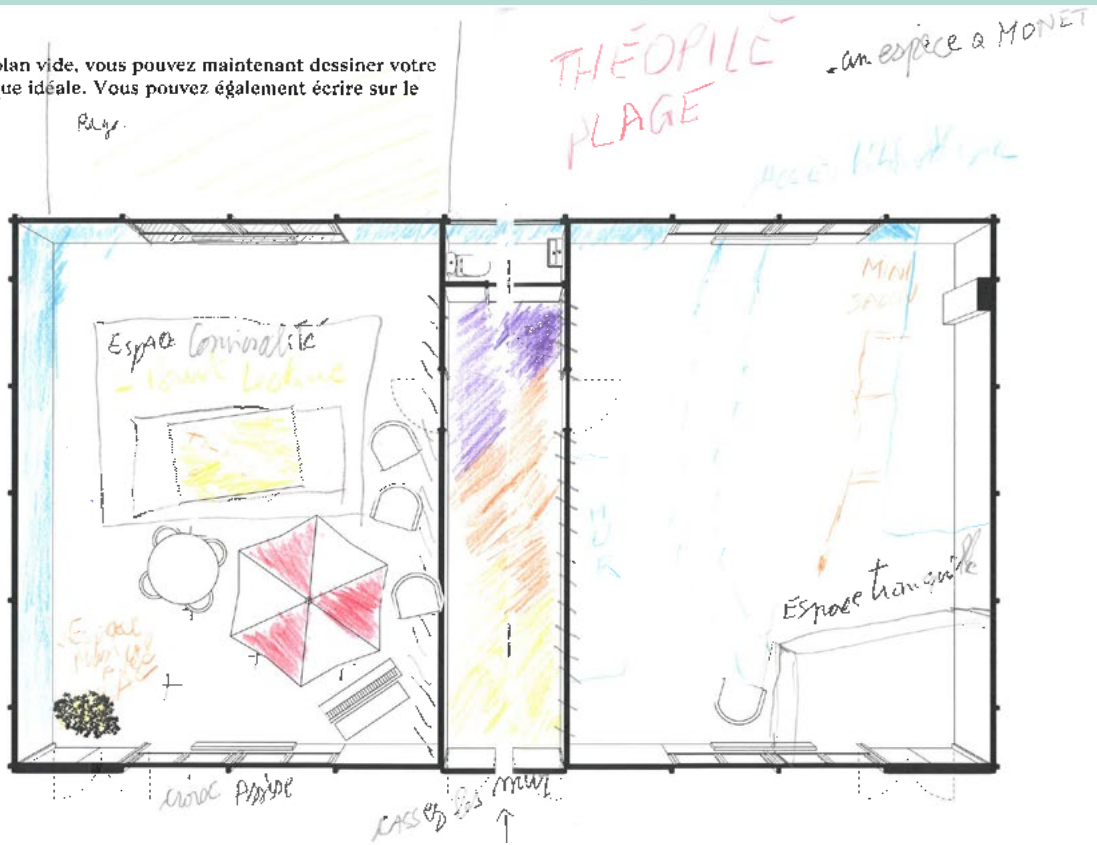
Une exposition du travail des patients a eu lieu au sein de la bibliothèque et visitable par les différents agents et usagers du CHTR. Une édition de restitution de la résidence est en cours de préparation.







Voici un plan vide, vous pouvez maintenant dessiner votre bibliothèque idéale. Vous pouvez également écrire sur le plan.



Voici une axonométrie, vous pouvez maintenant dessiner votre bibliothèque idéale. Vous pouvez également écrire.



