



L'Ascenseur

2019 Paris 04^e

création d'un tiers-lieu
pour des associations
de réinsertion

| | |
|---------|--------------------------------|
| adresse | 29 boulevard Bourdon |
| client | Association Article 1 |
| surface | 335 m ² |
| mission | complète |
| montant | 375K€ HT |
| équipe | Forall Studio et Duo ZS |
| | • collaboration architecturale |
| | Makheia |
| | • identité visuelle |
| | Philippe Billard |
| | • photographie |



L'ascenseur est un projet d'aménagement des parties communes du rez-de-chaussée d'un immeuble post-haussmanien le long du port de l'Arsenal.

Cet immeuble héberge une vingtaine d'associations oeuvrant pour l'insertion des jeunes dans le travail.

L'enjeu du projet était de créer des espaces modulables pouvant accueillir tour à tour des entretiens, des ateliers, des réunions informelles, des AG, des livraisons de panier AMAP ou des séminaires.

Pour permettre toute cette liste de configurations, les parois coulissent, les rideaux de feutre se déploient, les tables s'escamotent et les chaises se plient et se suspendent derrière les parois mobiles.

Les anciennes salles cloisonnées et aveugles ont été transformés pour laisser passer partout la lumière naturelle grâce aux grandes parois en polycarbonate ambre, bleu et magenta.

Les fonctions ont été mutualisées pour garantir une modularité et une évolutivité du lieu. Certaines menuiseries intérieures et du mobilier ont été réemployés.









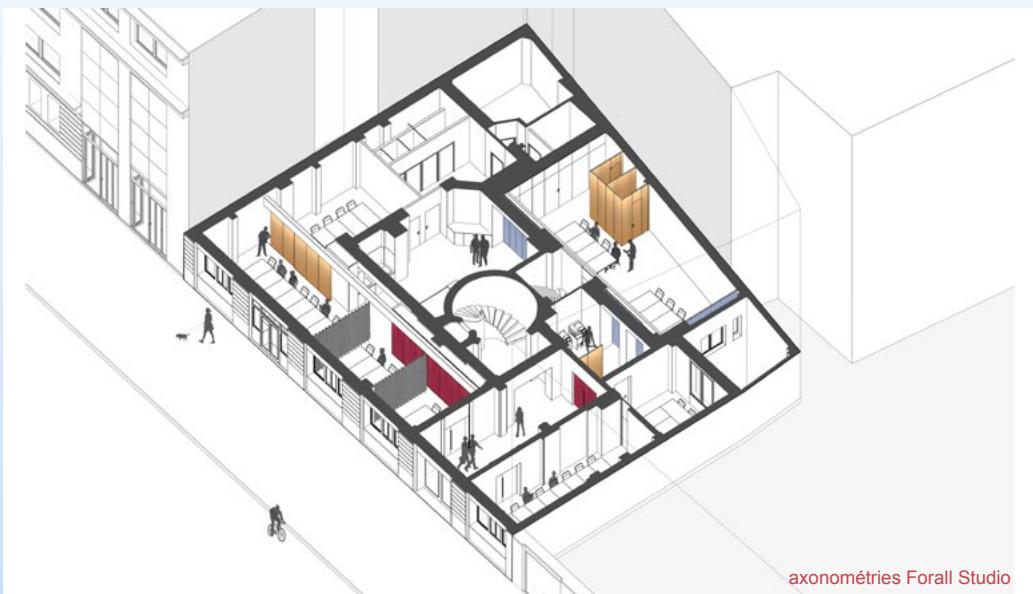
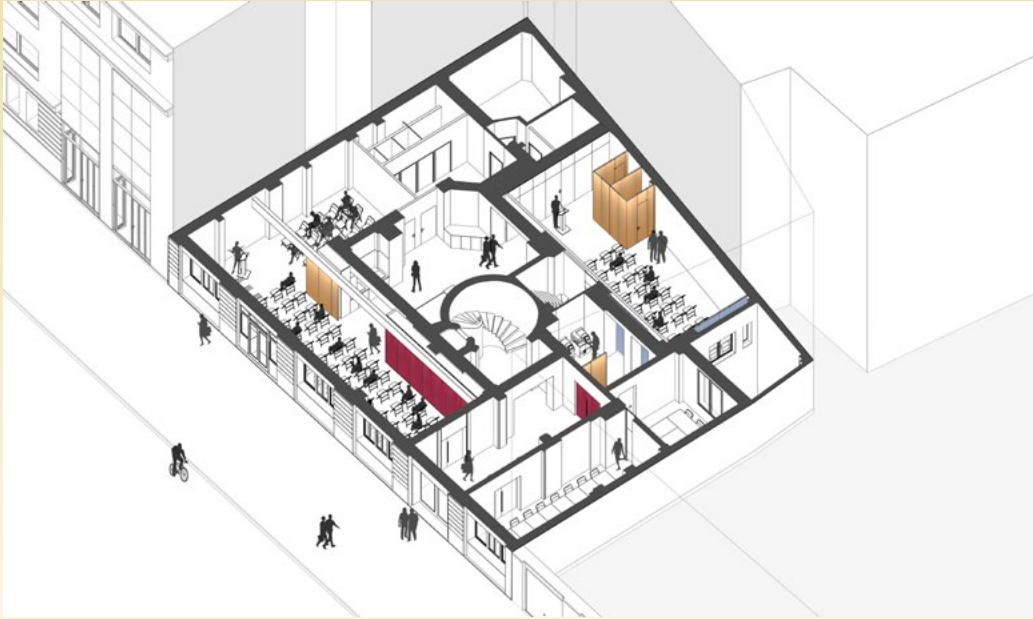












axonométries Forall Studio